

# Ic zeg adiu à4

Anonymus, 16. Jh.

Bayerische Staatsbibliothek München, Musikabteilung, Signatur: 4 Mus.pr. 167

C  
Ic seg a - diu, wy twe wy moe - ten schei -

A  
Ic seg a - diu, ik seg a - diu, wy moe -

T  
Ic seg a - diu, wij twee wij moe - ten schei -

B  
Ic seg a - diu, wij twee wij moe - ten schei - den wy

7  
1. den, den, ic laet by hu de her - te myn al war ghi  
2. den, den, ic laet by hu de her - te myn al war ghi

1. ten schei - den den, ik laet by hu de her - te myn al war ghy  
2. ten schei - den den, ik laet by hu de her - te myn al war ghy

1. den. den. ic laet by hu de her - te myn  
2. den. den. ic laet by hu de her - te myn

8 moeten schei - den. den. ic laet by hu de her - te myn

15  
sy, darsal ic syn tsy druck oft pyn,  
sy, darsal ic syn! tsy druck oft pyn, al - tyt sult

al warghy syt darsal ic syn, tsy druck oft pyn, al - tyt sult

al warghy syt darsal ic syn, tsy druck oft pyn, al - tyt sult ghy

21  
1. al - tyt sult ghi die lief - ste syn.  
2. al - tyt sult ghi die lief - ste syn.

1. ghy die lief - ste syn, tys druck oft pyn, al - tyt sult syn.  
2. ghy die lief - ste syn, tys druck oft pyn, al - tyt sult syn.

1. ghy die lief - ste syn, al - tyt sult syn.  
2. ghy die lief - ste syn, al - tyt sult syn.

8 die lief - ste syn, al - tyt sult ghy die lief - ste syn.

## Ic zeg adiu à4

Anonymus, 16. Jh.

Bayerische Staatsbibliothek München, Musikabteilung, Signatur: 4 Mus.pr. 167

2

Ic seg a - diu, wy twe wy

6

1. 2.

moe-ten\_\_\_\_\_schei - den, den,

10

ic laet by hu de her-te myn al war ghi

15

2

syt, dar sal ic syn tsy druck oft pyn,

21

al - tyt sult ghi die\_\_\_\_\_lief-

24

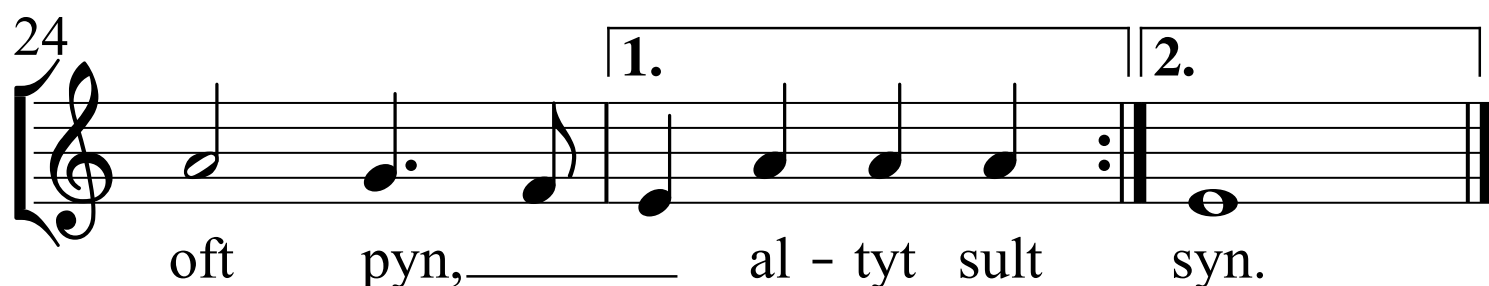
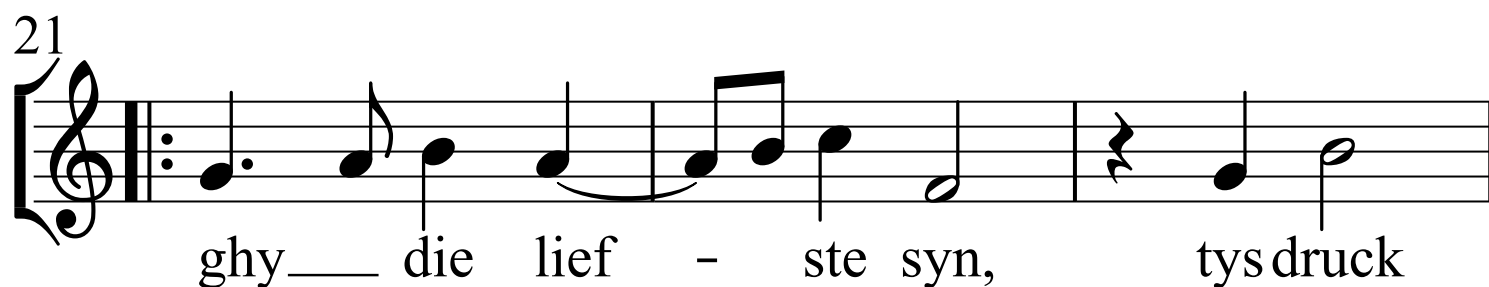
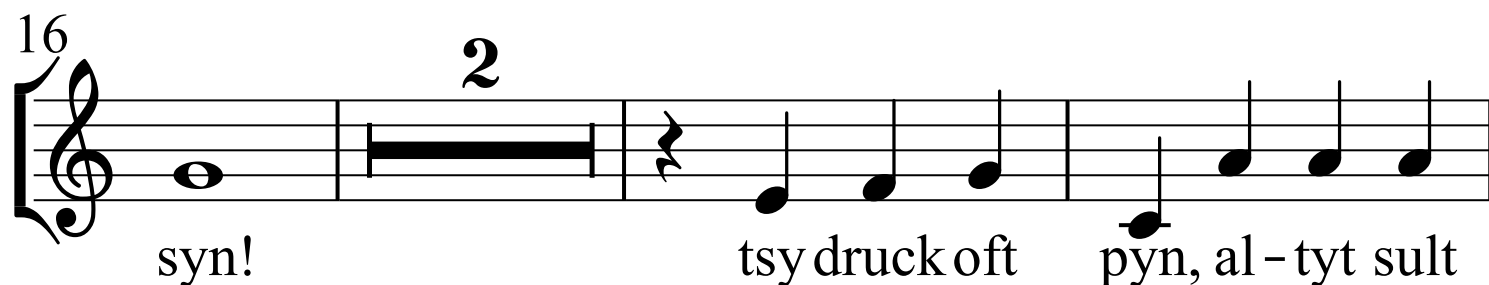
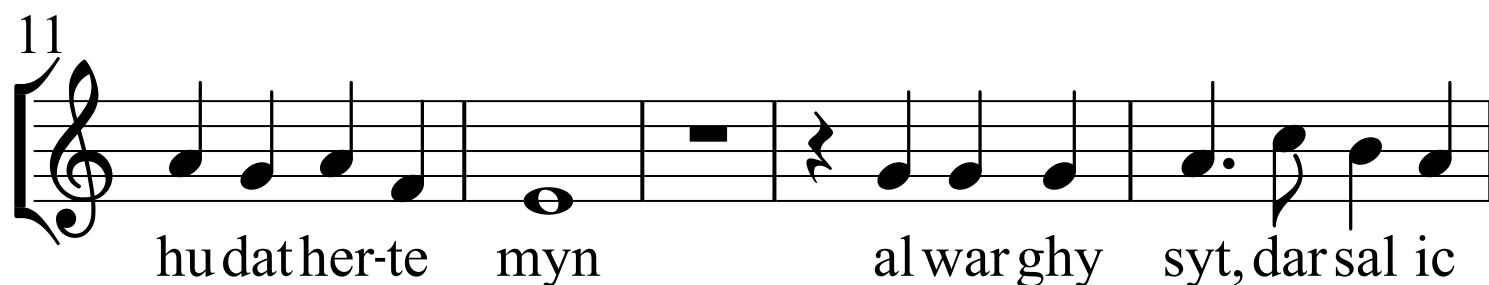
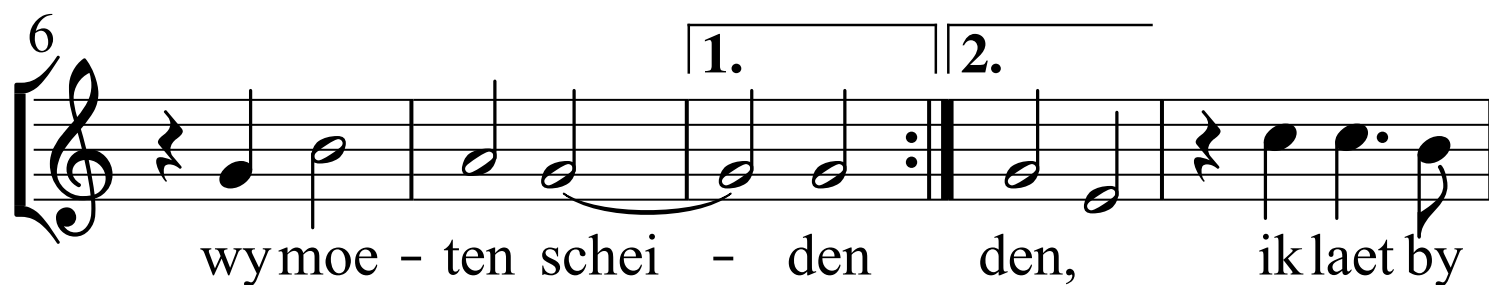
1. 2.

- ste syn. syn.

## Ic zeg adiu à4

Anonymus, 16. Jh.

Bayerische Staatsbibliothek München, Musikabteilung, Signatur: 4 Mus.pr. 167



Tenor

# Ic zeg adiu à4

Anonymus, 16. Jh.

Bayerische Staatsbibliothek München, Musikabteilung, Signatur: 4 Mus.pr. 167

8 Ic seg a - diu, wij twee wij

4 8 moeten scheid - -

8 1. 2. den. den. ic laet by hu de her-te

14 8 myn al war ghy syt darsal ic

18 8 syn, tsy druck oft pyn, al - tyt sult

21 8 ghy die lief - ste

24 1. 2. syn, al - tyt sult syn.

## Ic zeg adiu à4

Anonymus, 16. Jh.

Bayerische Staatsbibliothek München, Musikabteilung, Signatur: 4 Mus.pr. 167

8 Ic seg a - diu, wij twee wij moe - ten

5 schei - den wy moeten schei - den. 1. 2. den.

10 ic laet by hu de her-te myn

16 al war ghy syt dar sal ic syn, tsy druck oft pyn, al-

20 tyt sult ghy die lief - ste syn, al-

24 1. 2. tyt sult ghy die lief - ste syn.